



RENDU CRÉÉ PAR IDIL SINDIR

2020 Fusion Live

GUIDE D'INSTALLATION

Index

Installation rapide	3
Configuration avancée	4
Utilisation du logiciel	6

Avant de commencer :

- ⚙️ Veuillez prendre le temps de lire ces instructions avant d'installer 2020 Fusion Live.
- ⚙️ Consultez nos [recommandations système](#).

2020spaces.com/2020fusionlive



RENDU CRÉÉ PAR KATIE FRANCES

Installation rapide

Configuration pour les nouvelles installations, où tout doit être installé sur un seul ordinateur.

Installation du logiciel

1. Lancez le programme d'installation .exe
2. Accepter le contrat de licence
3. Entrez vos informations d'utilisateur
4. Sélectionnez **Service et Installation Client**
5. Sélectionnez **Créer une nouvelle base de données**
6. Cliquez sur **Suivant** pour poursuivre l'installation
7. C'est installé !

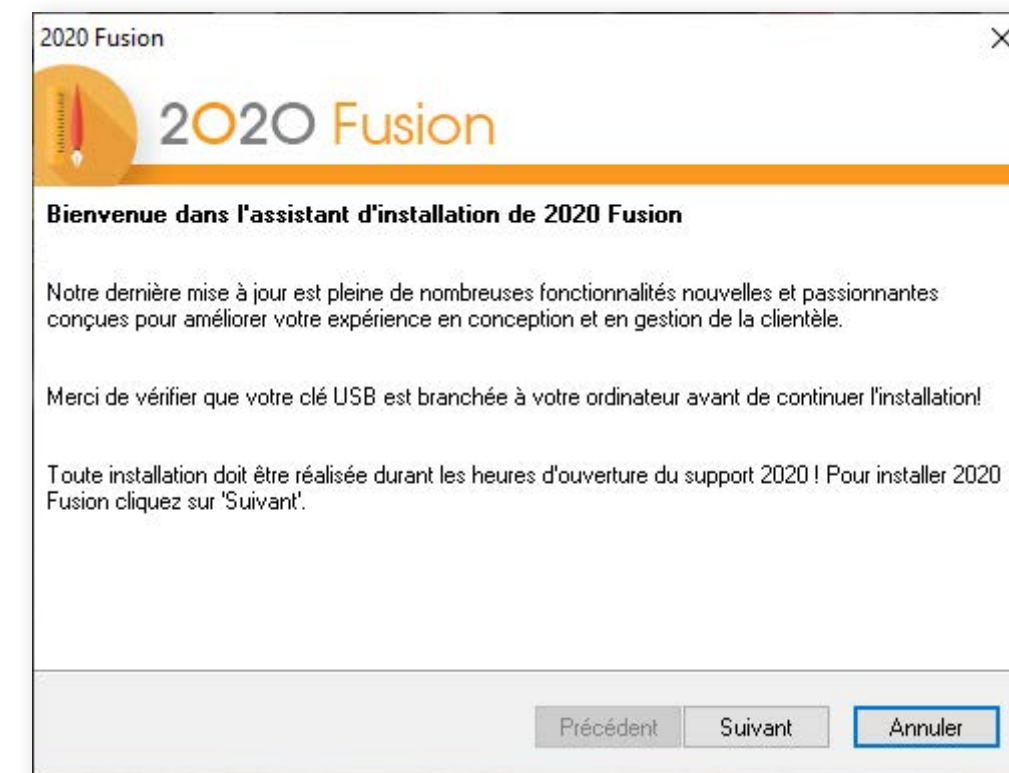
Utilisation du logiciel

1. Ouvrez 2020 Fusion Live
2. Connectez-vous à l'aide de votre compte 2020
3. Connectez-vous à 2020 Connect avec les éléments suivants :
ID : admin
Mot de passe : admin
4. Cliquez sur **Oui** pour associer votre compte 2020 et les informations d'identification de 2020 Connect
5. Vous êtes prêt !

Configuration avancée

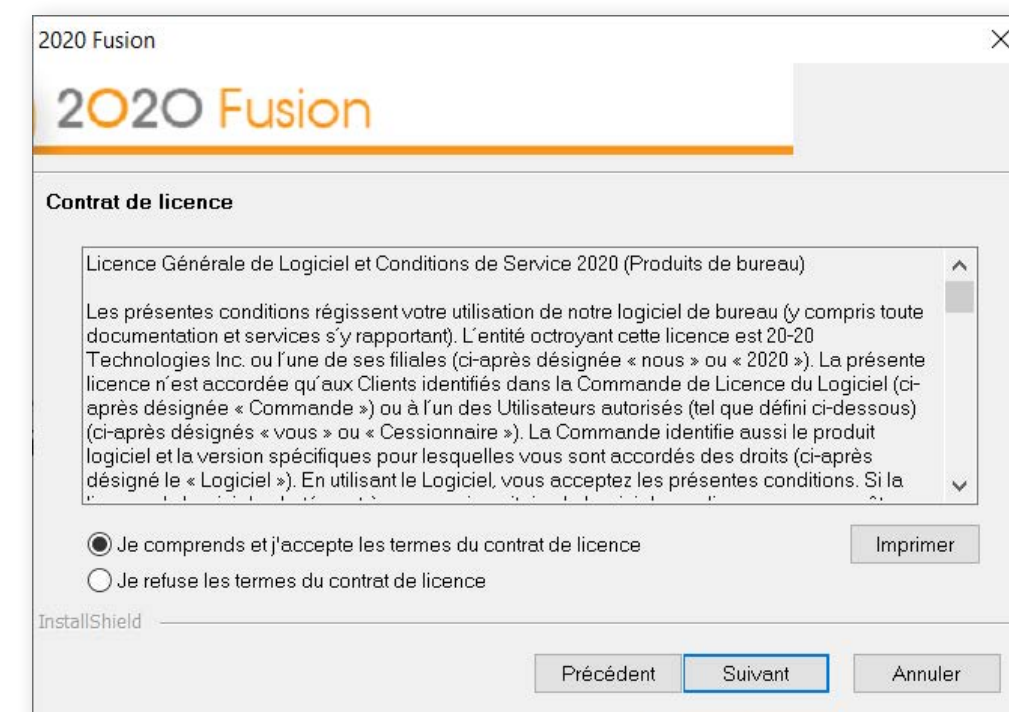
ÉTAPE 1

Lancez le programme d'installation .exe. L'écran de bienvenue apparaît. Cliquez sur **Suivant**.



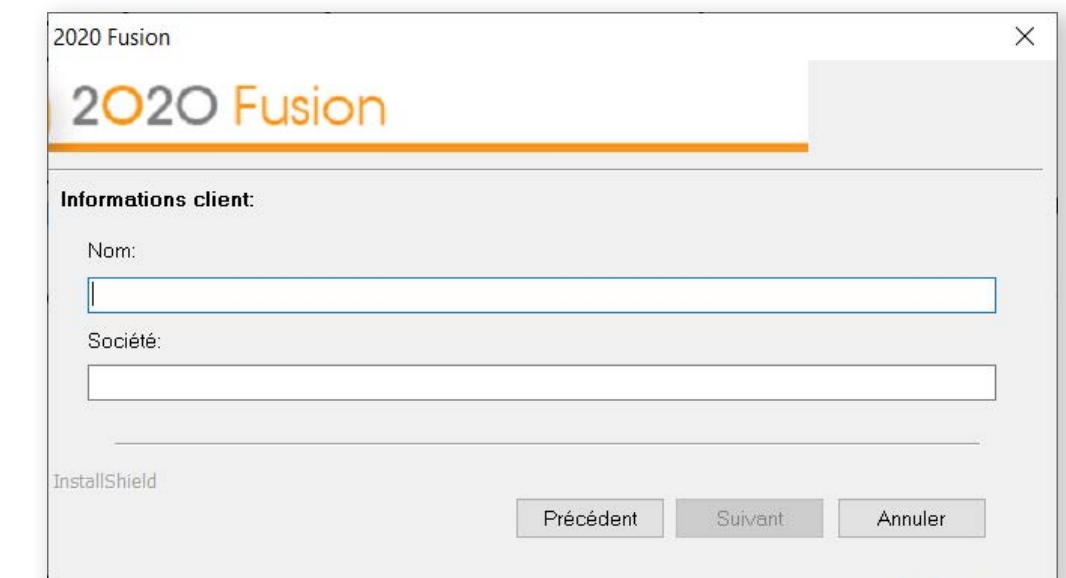
ÉTAPE 2

Lisez le contrat de licence. Pour accepter le contrat et poursuivre l'installation sélectionnez "J'accepte les conditions..." et cliquez sur **Suivant**.



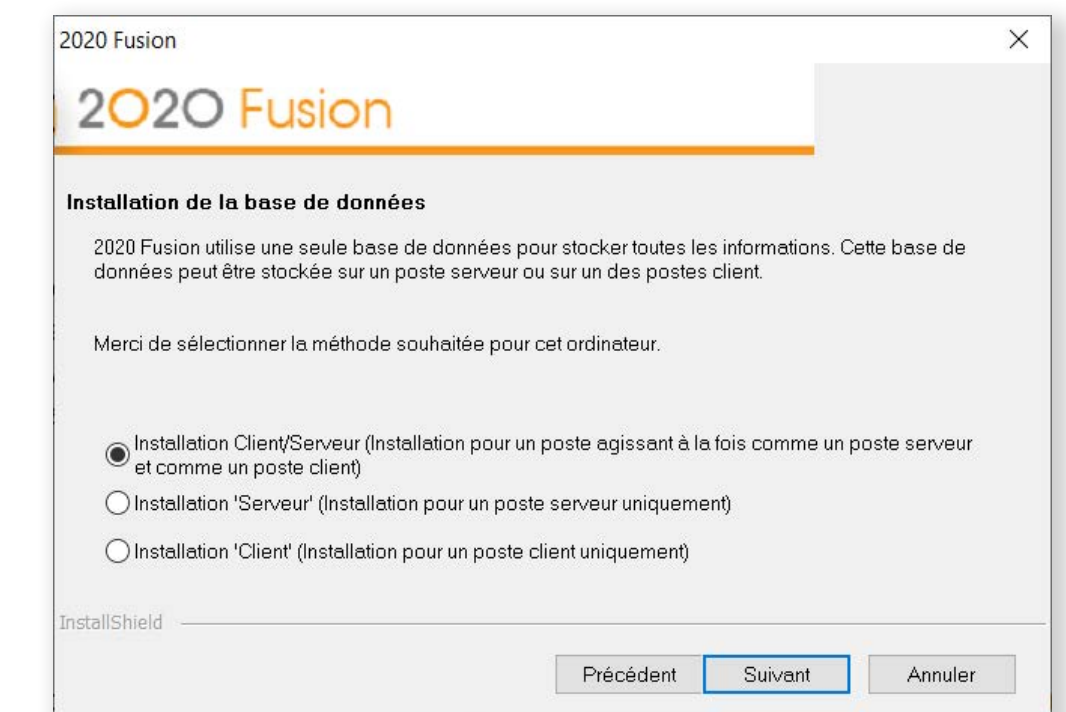
ÉTAPE 3

Saisissez vos informations d'utilisateur et cliquez sur **Suivant**.



ÉTAPE 4

La page suivante vous permet de déterminer le type d'installation nécessaire.



Configuration avancée

Option A : Serveur et client

UTILISATION D'UNE BASE DE DONNÉES EXISTANTE*

Cette méthode permet d'installer tout le logiciel, y compris la base de données.

Option B : Configuration du serveur

Cette méthode permet d'installer la base de données sur une machine cible (serveur).
À utiliser lorsque plusieurs ordinateurs partagent des conceptions sur un réseau.

Option C : Client/Réseau

Cette méthode installe tout le logiciel sauf la base de données, sur une machine cible (client).

ÉTAPE 5

Sélectionnez **Configuration Serveur et Client** et cliquez sur **Suivant**.

Sélectionnez **Configuration du serveur** et cliquez sur **Suivant**.

Sélectionnez **Configuration du client** et cliquez sur **Suivant**.

ÉTAPE 6

Sélectionnez **Utiliser une base de données existante** et cliquez sur **Suivant**.

Sélectionnez **Créer une nouvelle base de données** et cliquez sur **Suivant**.

Sélectionnez **Parcourir** et sélectionnez le dossier contenant la base de données. Sélectionnez **Master.connect** et cliquez sur **Ouvrir**.

ÉTAPE 7

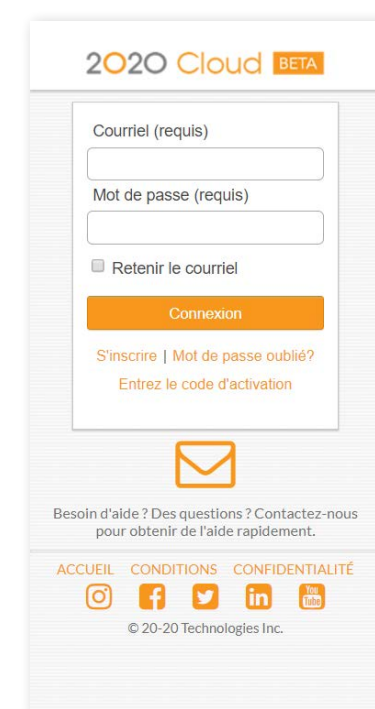
Cliquez sur **Suivant** jusqu'à ce que vous atteigniez le dernier écran et cliquez sur **Terminer**.

*S'il s'agit d'une nouvelle installation, veuillez suivre le guide d'installation rapide en page 4.

Utilisation du logiciel

ÉTAPE 1

Connectez-vous en utilisant votre compte 2020 (Il s'agit du même compte que vous avez utilisé pendant le processus d'achat).

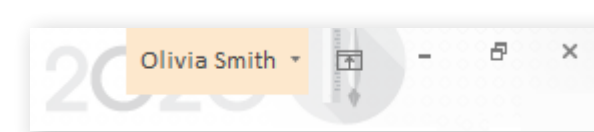


ÉTAPE 2

Entrez votre identifiant ("admin") et mot de passe ("admin") dans l'écran 2020 Connect.

Cliquez sur **Oui** pour associer votre compte 2020 et votre compte 2020 Connect.

Votre nom d'utilisateur apparaîtra en haut à droite de l'interface 2020 Fusion Live.



Comment fonctionne la licence basée sur le cloud

Après une connexion à 2020 Cloud, 2020 Fusion Live acquiert une licence via Internet et charge l'application.

- Lorsque vous fermez 2020 Fusion Live sans vous déconnecter, votre licence reste attribuée à votre ordinateur.
- Lorsque vous vous déconnectez, votre licence est libérée et retourne à 2020 Cloud.
- Déconnectez-vous si vous souhaitez utiliser 2020 Fusion Live sur un autre ordinateur.
- Si une licence cloud est attribuée à votre ordinateur et que vous déconnectez votre ordinateur d'Internet, la licence cloud reste valide pendant 7 jours.
- Ne vous déconnectez pas si vous pensez que vous n'aurez pas accès à Internet dans les 7 prochains jours (maximum autorisé). Après 7 jours, une connexion Internet est nécessaire pour accéder au logiciel.

2020 Fusion Live

Comment contacter notre équipe support :



+33 (0)4 93 06 00 00 – choix n°1



supportfr@2020spaces.com



2020spaces.com/fr/2020FusionLive

Vous voulez en savoir plus ?

Knowledge Center

Communauté 2020

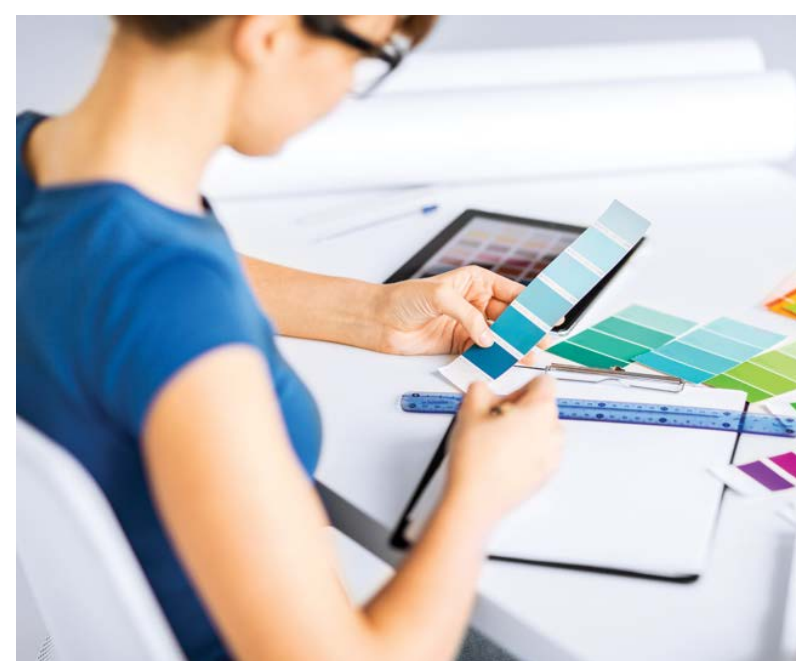
Formation





A propos de 2020

2020 aide les spécialistes, les fabricants et les distributeurs des industries du design et du meuble à donner vie aux idées, à inspirer leurs clients et à simplifier les processus. En offrant des solutions complètes et la plus vaste collection au monde de catalogues de fabricants, 2020 propose ainsi aux entreprises d'être plus efficaces et plus productives.



Spécialistes

Nos solutions de design d'intérieur sont utilisées partout dans le monde par des designers professionnels pour capturer des idées et ravir leurs clients.



Fabricants

2020 offre aux fabricants de meubles une solution complète pour la gestion des opérations de fabrication.



Distributeurs

Nos solutions d'aménagement intérieur aident les distributeurs à inspirer leurs clients et à offrir une expérience qui accélère la prise de décision et l'achat.

Siège social 2020

400, boulevard Armand-Frappier
Laval, Québec Canada H7V 4B4

2020 France

323, Chemin des Plaines
Espace Guidetti
06370 Mouans-Sartoux

Bureaux dans le monde

Amérique

Laval, QC, Canada
Cary, NC, États-Unis
Westwood, MA, États-Unis
Grand Rapids, MI, États-Unis
Caxias Do Sul, Brésil
Bento Gonçalves, Brésil
Belo Horizonte, Brésil
Curitiba, Brésil
São Paulo, Brésil Salvador, Brésil

Asie-Pacifique

Guangzhou, Chine Shanghai, Chine
Pune, Inde

Europe

Wiener Neustadt, Autriche
Mouans-Sartoux, France
Osnabrück, Allemagne
Ashford, Royaume-Uni
Bolton, Royaume-Uni